

# 学区災害対策本部行動マニュアル

## 添付資料J

### マンホールトイレの設営手順

1. マンホールトイレとテントの設営手順
2. 和式トイレとテントの設営手順
3. 洋式トイレとテントの設営手順
4. 必要備品
5. 下水元栓バルブ

2021年11月7日 作成

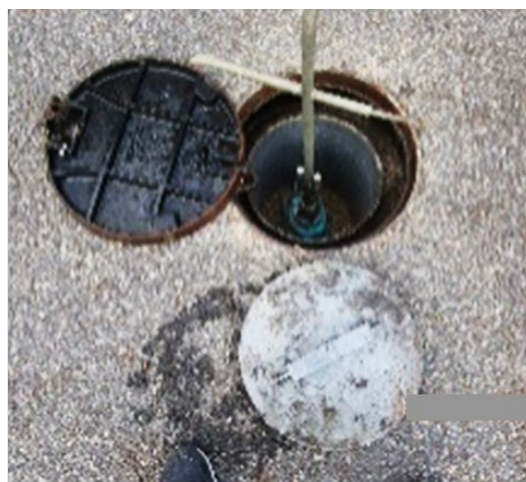
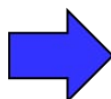
2023年11月12日 修正

2023年11月27日 2⑤誤記訂正

2024年2月5日 項目4、5の写真追加

## 1. マンホールトイレとテントの設営手順

① 小学校北東門の側にある下水元栓バルブを専用レバーで閉める。



- ② 防災倉庫よりマンホールトイレ段ボール箱をリヤカーで運搬する。
- ③ 和式2基、洋式4基を設置場所に並べて、マンホールトイレを設置し、トイレ使用の注意事項を掲示する。
- ④ 野菜かごプラスチックコンテナに4隅から取り外したキャップ、マンホール蓋を収納する。
- ⑤ マンホールトイレを段ボール箱に収納後、4隅のキャップ、ブラシを使用してマンホールの泥や砂などを清掃する。
- ⑥ 門側にある下水元栓バルブは閉じたままとする。

(注) 下水接続のマンホールトイレは、侵入雨水等を逃がすために平時は半開き状態になっている。マンホールトイレを使用時には、(下水本管の損傷確認が出来ない状況下では) 下水に流し込まないために下水元栓バルブを閉じる。

## 2. 和式トイレとテントの設営手順

① 下水の元栓を止める



- ・専用の角形レンチ使用
- ・門側に設置有り

② 配置について



- ・6基中、両端が和式で中4基が洋式
- ・門側の4基が女性用、残り男性用

### ③ テントを6個並べる



- ・6基中、両端が和式で中4基が洋式
- ・門側の4基が女性用、残り男性用

### ④ 角形の蓋を開ける



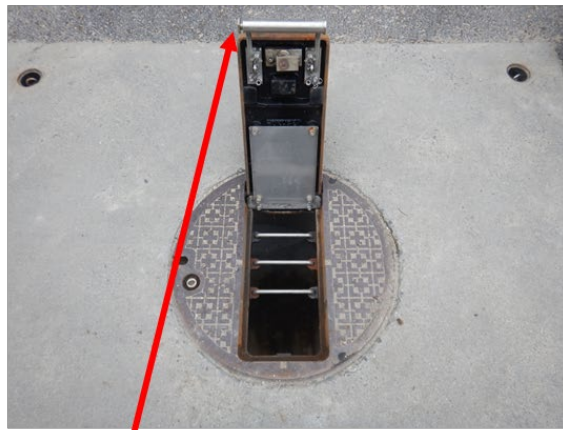
- ・レンチで押し下げて左に回しロック解除

### ⑤ 角型の鉄の蓋を開ける



- ・A、Bのキャップを外す
- ・A、Bの穴に工具を入れて、テコにして開ける

### ⑥ 角型の蓋を全開する



- ・全開後手すりとして利用

### ⑦ 枠にシートを付ける



- ・パイプ枠にシートをかぶせる

### ⑧ 4隅を金具に固定



- ・黒色紐をまず固定
- ・赤色紐を固定

⑨ 紐を金具に固定



・4隅に赤色紐を固定

⑩ 紐の調整



・赤色のヒモの調整

⑪ テントを4本のパイプにマジックテープで固定



・内部の固定



・入り口左側の固定

⑫ 名札の取り付け



・使用中か空の表示

⑬ 内部の状態



・黄色の紐にトイレ紙を取り付け

⑭ 完成(正面側)



⑮ 完成(裏面側)



参考:和式トイレのマンホール



参考:和式トイレのマンホール



### 3. 洋式トイレとテントの設営手順

#### ① 下水の元栓を止める



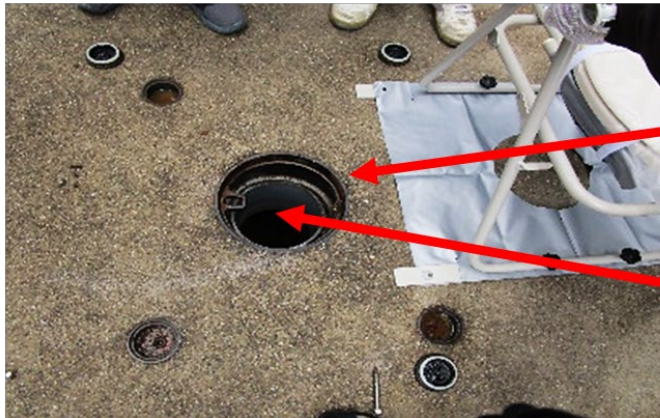
- ・専用の角形レンチ使用
- ・門側に設置有り

#### ② テントを6個並べる



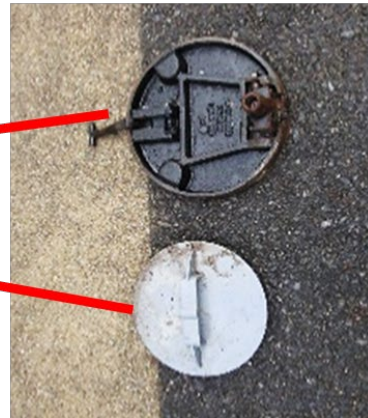
- ・6基中、両端が和式で中4基が洋式
- ・門側の4基が女性用残り男性用

#### ③ キャップと蓋を外す



- ・8個のキャップを外す
- ・中央のマンホールを開ける

#### ④ 下水蓋を外す



- ・中の下水蓋を取り外す

#### ⑤ トイレを組み立てる



- ・パイプとシートを組み立て
- ・4本のボルトで固定

#### ⑥ シートを穴に入れる



- ・下水穴にしっかりシートを入れる

### ⑦ 枠にシートを付ける



- ・トイレ使用状態
- ・以下のテント設営は和式トイレと同様(写真も和式のものと同じものを使用)

### ⑧ 4隅を金具に固定



- ・黒色紐をまず固定

### ⑨ 紐を金具に固定



- ・4隅に赤色紐を固定

### ⑩ 紐の調整



- ・赤色のヒモの調整

### ⑪ テントを4本のパイプにマジックテープで固定



- ・内部の固定



- ・入り口左側の固定

### ⑫ 名札の取り付け



・使用中か空の表示

### ⑬ 内部の状態



・黄色の紐にトイレトーパーを取り付け

### ⑭ 完成(正面側)

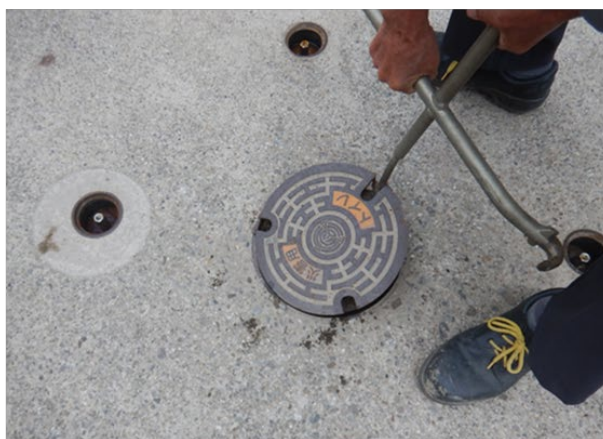


・6人で2基設営するのに1時間30分程度要した

### ⑮ 完成(裏面側)



### 参考: 洋式トイレのマンホール





## 参考：和式トイレと洋式トイレ



### 4. 必要備品

- ・ トイレットペーパー
- ・ 洗浄水用のバケツ及び柄杓

大便を利用した時点で、洋式トイレは接続ビニール筒がかなり汚れるので、洗浄水用のバケツ及び柄杓を設置する。和式トイレの汚れはそれほどでも無いが、それでも落下防止用のパイプが汚れるので同様に、こちらも洗浄水用のバケツ及び柄杓を設置する。

- ・ 汚物入れ

トイレごとに、汚物入れ（紙おむつ、生理用品用）を設置する。



洗浄水用のバケツ



柄杓



汚物入れ

## 5. 下水元栓バルブ

下水元栓バルブ開閉に必要な工具を示す。

